

URC1500

UNIVERSAL REMOTE CONTROL

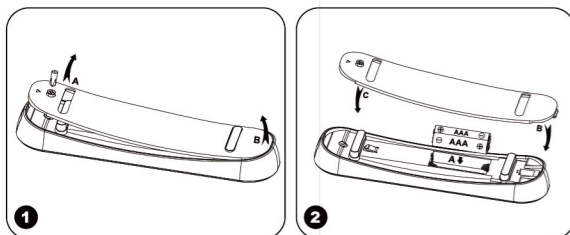
INRODUCTION:

We just wanted to say thank you for purchasing our URC1500 universal TV Remote Control. Your new URC1500 is a universal remote lets you replace a broken or lost remote. URC1500 is a universal remote that gathers more than 1000 codes in one single product. These codes also include a lot of LCD TV codes. It retains codes when changing batteries.

A: ABOUT THE INTERFACE



B: INSTALLING THE BATTERIES



Note on batteries

! Do not mix old batteries with ones or mix different types of batteries together.
! If the electrolyte leaks inside the battery compartment, clean it with a piece of cloth and replace the old batteriea with new ones.
! To prevent the electrolyte from leaking, remove the batteries when you plan not to use the controller for along period of time.

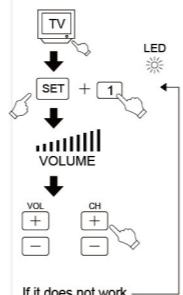
C: SETTING REMOTE CONTROL

This remote has four kinds SETTING ways[a,b,c,d], Please select any one of the operation

a. Brand search

Turn on the TV, Wait the image come out

1. Press and hold the key[SET] and the brand key for 5 seconds. When the indicate flashs, it starts to search.
2. Please hold the two keys until the TV volume changes, then release them. It will save the setting.
3. Please test the main function. If it does not work, please repeat from step 1 or try other search ways.

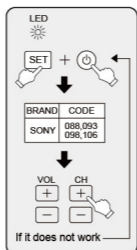


🔇	🔄	PIC	▲	▼	◀	▶	TV/AV	1	2
STRONG	SANYO	THOMSON	DAEWOO	AIWA/AKAI	ROLSSEN HOREZONT	SOKOL	DRE SAT	SONY	SAMSUNG
3	4	5	6	7	8	9	0	-/--	
PHILIPS	TOSHIBA	JVC	LG/ GOLDSTAR	MTSUBISHI	SHARP	PANASONIC	NEC	HITACHI	

b. Manual Input

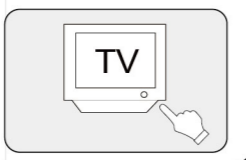
Turn on the TV, Wait the image come out

1. Press and hold the key[SET] and [POWER] until the LED is lit, release it.
2. Input three code number refers to the code list. When LED light turns off, the setting is completed. [Please test the main function. If it does not work, please repeat from step 1-2 or try other search ways.]
3. If you want to stop setting, please press SET key for a while.

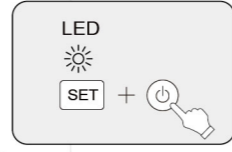


C. Manual search

1. Turn on the TV, Wait the image come out.



2. Press and hold the key [SET] and [POWER] until the LED is lit, release it.



3. Press [VOL+] key again and again.



4. When the TV volume changes, - press [SET] key to save and exit.



5. Please test the main function.



6. If it can work, the set is OK. If it does not work, please repeat from step 1-4



d. Automatic search

- Point the remote to the TV. Press and hold the key[SET] about 5 seconds until the LED is lit. It will search automatically.
- When the TV volume changes, please release the key. It will save the setting. [During the automatic search process, only if the volume of the TV changes, please press the key[SET] to save the setting. If other things happen to the TV, such as channel change, please ignore it.]
- Please test the main function. If it does not work, please repeat from step 1.

D: NOTES

- ONLY YOUR TV HAVE RECEIVING FUNCTION OR RECEIVING EQUIPMENT THEN CAN USE THIS REMOTE.
- IF IMPROPER OPERATION, THE REMOTE MAY DIED SO NOW YOU SHOULD TAKE OUT THE BATTERY AND WAIT 20 MINUTES THEN PUT IN THE BATTERY AND RE-SET

E: SPECIFICATIONS

- Shell material: ABS
- Operable distance: More than 8 metres.
- Power requirements: DC 3V
- Battery type: Two size AAA batteies

F: SERVICE

If you have troubles in using the remote control so please contact us. We will try our best to serve you. Please don't open the controller by yourself. We will not take the responsibility if you open it by yourself.

URC1500

УНИВЕРСАЛЬНЫЙ ПУЛЬТ ДИСТАНЦИОННОГО УПРАВЛЕНИЯ

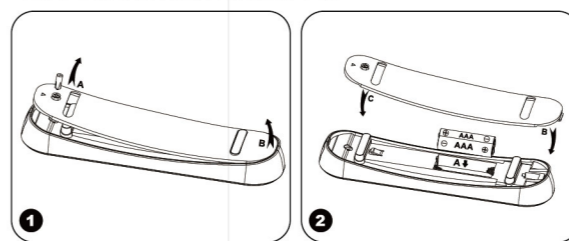
ВВЕДЕНИЕ:

Мы хотим поблагодарить вас за покупку универсального пульта дистанционного управления URC1500. Ваш новый универсальный пульт дистанционного управления URC1500 позволит заменить сломанный или потерянный пульт. URC1500 — универсальный пульт дистанционного управления, который содержит более 1 000 кодов в одном устройстве. Эти коды также включают в себя множество кодов ЖК-телевизоров. Он сохраняет коды при замене батарей.

A. ВНЕШНИЙ ВИД



Б: УСТАНОВКА БАТАРЕЙ



Примечание по батареям

! Не вставляйте старые и новые батареи или различные типы батарей вместе.
! В случае утечки электролита очистите аккумуляторный отсек салфеткой и замените старые батареи на новые.
! Если вы планируете не использовать пульт в течение долгого периода времени, извлеките батареи, чтобы предотвратить утечку электролита.

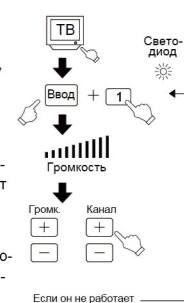
В: НАСТРОЙКА ПУЛЬТА ДИСТАНЦИОННОГО УПРАВЛЕНИЯ

Данный пульт может быть НАСТРОЕН четырьмя способами [а, б, в, г], выберите любой из способов

а. Поиск бренда

Включите телевизор, подождите, пока появится изображение.

1. Нажмите и удерживайте кнопку [SET] (Ввод) и кнопку бренда в течение 5 секунд. Когда индикатор начнет мигать, пульт начнет поиск.
2. Удерживайте две кнопки до тех пор, пока не изменится громкость телевизора, а затем отпустите их. Пульт сохранит настройку.
3. Проверьте работу пульта. Если он не работает, повторите действия с шага 1 или попробуйте другие способы поиска.

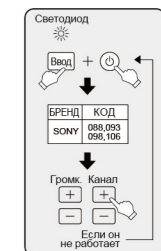


🔇	🔄	Изобр.	▲	▼	◀	▶	TV/AV	1	2
STRONG	SANYO	THOMSON	DAEWOO	AIWA/AKAI	ROLSSEN HOREZONT	SOKOL	DRE SAT	SONY	SAMSUNG
3	4	5	6	7	8	9	0	-/--	
PHILIPS	TOSHIBA	JVC	LG/ GOLDSTAR	MTSUBISHI	SHARP	PANASONIC	NEC	HITACHI	

б. Ручной ввод

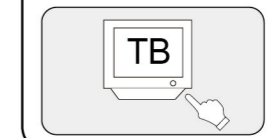
Включите телевизор, подождите, пока появится изображение.

1. Нажмите и удерживайте кнопки [SET] (Ввод) и [POWER] (Включение), пока не загорится светодиод, затем отпустите их.
2. Введите три цифры кода из списка кодов. После того, как светодиод погаснет, настройка завершена. [Проверьте работу пульта. Если он не работает, повторите шаги 1-2 или попробуйте другие способы поиска.]
3. Если вы хотите прекратить настройку, нажмите кнопку SET (Ввод) на некоторое время.

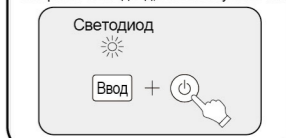


в. Ручной поиск

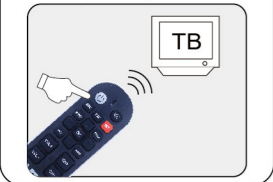
1. Включите телевизор, подождите, пока появится изображение.



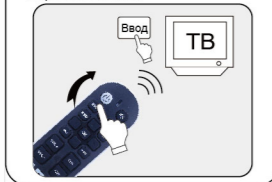
2. Нажмите и удерживайте кнопки [SET] (Ввод) и [POWER] (Включение), пока не загорится светодиод, затем отпустите их.



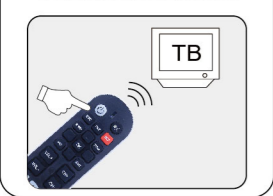
3. Нажимайте кнопку [VOL+] (Увеличение громкости) снова и снова.



4. Когда громкость телевизора изменится, нажмите кнопку [SET] (Ввод), чтобы сохранить и выйти.



5. Проверьте работу пульта.



6. Если он работает, настройка завершена. Если он не работает, повторите шаги 1~4



Г. Автоматический поиск

- Направьте пульт на телевизор. Нажмите и удерживайте кнопку [SET] (Ввод) около 5 секунд, пока не загорится светодиод. Он начнет автоматический поиск.
- Когда громкость телевизора изменится, отпустите кнопку. Пульт сохранит настройку. [Чтобы сохранить настройку в процессе автоматического поиска нажимайте кнопку [SET] (Ввод), только если изменилась громкость телевизора. Если с телевизором происходят другие действия, например, смена канала, пожалуйста, проигнорируйте это.]
- Проверьте работу пульта. Если он не работает, повторите действия с шага 1.

Г: ПРИМЕЧАНИЯ

- ФУНКЦИЕЙ ПРИЕМА ОБЛАДАЮТ ТОЛЬКО ВАШ ТЕЛЕВИЗОР ИЛИ ОБОРУДОВАНИЕ, КОТОРОЕ МОЖЕТ ИСПОЛЬЗОВАТЬ ДАННЫЙ ПУЛЬТ ДИСТАНЦИОННОГО УПРАВЛЕНИЯ.**
- ПРИ НЕПРАВИЛЬНОЙ ЭКСПЛУАТАЦИИ ПУЛЬТ МОЖЕТ ПЕРЕСТАТЬ РАБОТАТЬ, В ТАКОМ СЛУЧАЕ СЛЕДУЕТ ИЗВЛЕЧЬ БАТАРЕЮ И ПОДОЖДАТЬ 20 МИНУТ, ЗАТЕМ ВНОВЬ ВСТАВИТЬ БАТАРЕЮ И НАСТРОИТЬ ПУЛЬТ ЗАНОВО**

Д: ХАРАКТЕРИСТИКИ

- Материал корпуса: АБС
- Рабочее расстояние: Более 8 метров
- Питание: 3 В пост. тока
- Тип батарей: Две батареи размера AAA

Е: ОБСЛУЖИВАНИЕ

Если у вас возникли проблемы с использованием пульта дистанционного управления, свяжитесь с нами. Мы постараемся помочь вам. Пожалуйста, не открывайте пульт самостоятельно. Мы не несем ответственность, если вы откроете его самостоятельно.

BRAND	CODE
AIWA	814,827,884
AKAI	886,157,885,809,176,053,782,787,795,840,845,849,850,854,863,865,887,888,889,059,006,890,891,073,883
AKIRA	886,786,746,447,704,053,384,537 539,519,440,807,892,893,894,044
AVEST	176,807
BBK	134
BEKO	895,896,897,040,374
BENQ	841,846
CHANGHONG	028,130,131,136,139,141,146,151,156,161,166,171,176,181,186,196,201,285,315,323,331,340,341,346,351,361,365,366,371,376,381,386,390,396,401,406,411,415,416,421,431,432,436,440,441,446,451,456,457,461,466,474,476,481,482,486,491,498,502,658,663,668,679,683,688,729,745,781,786,791,852,858
CONROWA	063,068,178,353,468,473,514,537 542,547,552,562,740
CYBEX	752
DAEWOO	808,813,819
DRE	855,927,924
ELENBERG	248,258,265,807
ERISSON	898,746,807,764,157,440,148,814,033
FUNAI	412,899,900,248,807
GENERAL	924,927,855
GOLDSTAR	776,530,797,798,803,818,830,861 862,901
GRUNDIG	843,777,778,783,788,793 Video(874)
HAIER	524,001,003,059,158,190,195,205,214,219,529,534,682,684,687,694,715,720,739,756,761,774,807,812,825,832,524
HI-VISION	152 368,385,419,478,483,809,614,619 624,629,634,670,675,680,681
SANYO	123,533,815,123,143,148,206,333,503,508,513,518,523,528,533,713,735,815,820,011,058,101

BRAND	CODE
SANSUI	748
SHARP	773,768,763,423,917,104,126,388 393,398,403,413,418,758
SHIVAKI	759,893,447,482
SITRONIKC	053
SKYWORTH	000,005,026,031,036,045,050,054,055,060,065,079,086,091,111,121,129,138,150,155,160,162,165,167,170,172,175,177,180,182,187,197,202,207,212,217,222,225,227,232,242,247,252,257,262,267,277,282,287,292,297,302,312,317,322,326,327,337,342,347,369,379,384,389,470,490,515,532,539,540,544,549,557,560,575,577,585,588,595,597,600,603,608,613,617,618,623,628,633,637,638,643,648,652,653,657,663,664,667,669,673,674,678,702,709,712,717,725,727,730,746,751,765,769,770,780,785,790,839,844
SNOWA	875,880,882
SOKOL	804,809
SONY	913,836,088,093,098,106,109,234,239,244,249,254,259,264,269,274,279,284,289,294,299,304,309,314,428
STRONG	833,842,847,851,866,868
SUPRA	746,794,133
SVA	025,041,198,203,208,554,738
TCL	447,021,039,048,061,087,094,099,255,265,270,275,280,290,295,300,305,320,325,330,335,345,350,355,370,375,380,395,397,400,402,405,410,412,417,420,422,425,427,430,433,435,437,438,442,443,445,450,460,465,475,480,485,495,500,505,510,606,611,615,616,620,621,625,626,631,636,639,644,649,654,659,718,723,724,728,733,753,784,848
THOMSON	853,914,915,916,792,824,828,838,867
TOSHIBA	081,191,806,216,221,226,231,236,241,246,251,256,261,266,286,311,336,356,391,426,471
VESTEL	919,918,920,015
VITYAS	921,530,015
XIHU	008,029,030,071,084,174,179,184,741
X.VISION	873
OTHERS	004,032,057,073,083,097,119,127,128,210,215,220,224,271,543,594,598,599,604,689,692,697,714,732,736,747,750
HR13	882
HORIZONT	530,901,801,775
HORIZONT	530,901,02,903,775,789,794,796 799,801,823,837,857,859
HISENSE	133,003,016,022,024,034,035,043,044,132,163,168,173,185,204,209,229,276,281,291,296,301,338,343,348,448,453,458,463,511,516,519,535,538,548,553,558,559,563,554,567,568,569,572,573,574,578,579,582,583,584,587,589,592,602,607,612,622,627,632,642,647,672,677,699,700,704,705,706,710,711,716,766,779,856

BRAND	CODE
HITACHI	076,496,501,506,526,531,536,541,019,037,103,108,113,116,149,545,546,551,556,561,566,571,749,811,816,821,826,511,516,521
HYRUNDAI	746,133,447
JAV	066
JINXING(sva)	010,020,153,164,169,213,218,223,228,316,373,429,492,493,497,507,521,580,590,635,640,645,650,655,660,676,737,744
JVC	757,762,767,772,802
KONKA	879,033,006,012,014,038,062,072,074,077,115,120,124,125,144,248,253,258,263,268,273,278,283,288,293,298,303,308,313,318,352,362,367,372,377,387,392,394,399,404,409,424,479,484,489,494,499,504,605,610,641,646,651,656,686,701,707,721,726,731,800,805,810,878
LG	776,601,530,056,096,447,520,525,576,586,591,596,771
LOEWE	922
MITSUBISHI	760,829,831,834,835,860
NEC	876
ORION	904,905,923,807
PANAROMA	045
PANASONIC	822,906,864,869,053,078,114,133,243,319,324,329,334,339,344,349,354,359,364,434,439,444,550,696,817
PANDA	002,042,047,052,107,140,152,154,159,233,238,321,378,383,414,452,462,467,472,477,487,509,555,565,570,630,708
PEONY	017,082,135,189,310,488,512,517 522,665,666,671,691,742
PHILIPS	759,764,064,901,015,040,069,070,075,080,085,090,095,100,105,110,230,240,245,754
POLAR	020,447
PRIMA	013,018,023,027,049,067,089,112,117,122,134,145,157,192,200,211,235,237,250,260,272,307,328,332,357,374,382,407,449,454,459,464,469,661,693,698,703,722
PROWEST	926
QINGHUAT ONGFANG	046,051,118,593,719,734,743
REKORD	133,907,908,909,910
ROLSSEN	176,432,157,883,775,789,794,796 799,801,823,837,857,859,911,912
ROWA	092,102,183,188,193,199,358,455 527,581,690,695
RUBIN	897,902,779,040
SAMSUNG	685,877,755,137,925,902,385,007 009,137,142,147,194,306,360,363
SANAM	872,883