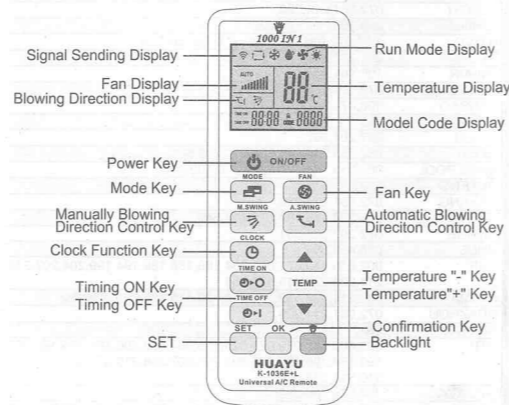


User's instructong for all-purpose air conditioner remote controller

**Product Introduction**

K-1036E+L type universal air conditioner remote control can remotely control most brands and models of air conditioners with digital automatic code searching function with low power consumption , complete function ,far sending distance ,easy setting ,simple operation,original appearance ,comfortable handle and convenient use ,it applies big LCD display with clear settings ,built-in clock and timing ON/OFF function also make operation more convenient.

**Panel Description:**



**Battery Installation:**

1. Remove the battery cover of the remote control,install two new 7# batteries.
2. Install the battery cover . The timer will appear in the left corner of LCD display.

**Setting of Remote Control**

This remote controller has four setting modes that are marked as A/B/C Please select one mode for operation.

**A The brand corresponding point-to-point fast searching**

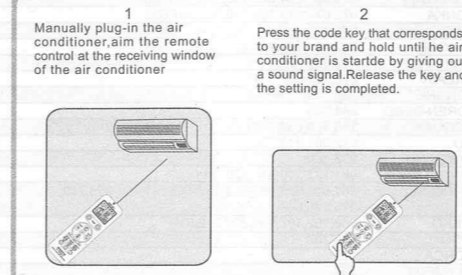
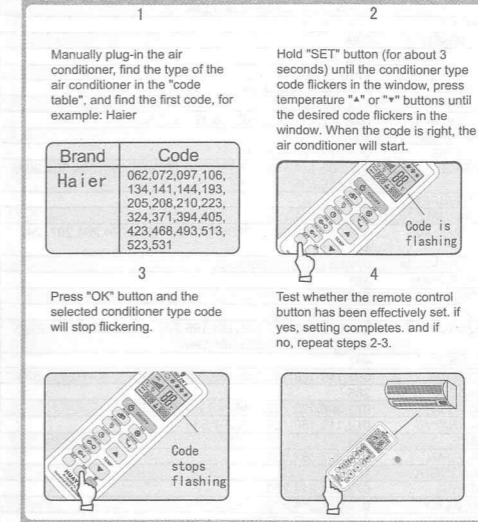


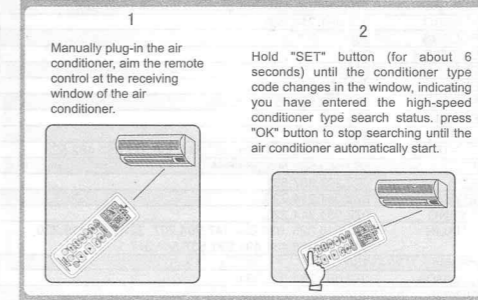
Table of brand corresponding keys

ON/OFF	TEMP ▲	TEMP ▼	FAN
GREE/HAIER	Media/TOSHIBA/CHANGHONG	SHARP/KELONG	MITSUBISHI/OTHER
MODE	M.SWING	A.SWING	Time ON
LG/SAMSUNG	HITACHI/Panasonic	SANYO/HISENSE	CHIGAO/DAIKIN
Time Off			
FUJITSU/CARRIER			

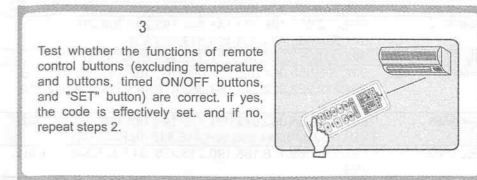
**B Manually input code**



**C Digital automatic search type**



**C Digital automatic search type**



**Set Timer Function**

Press clock button (for 3 seconds) to enter the clock setting status, and the clock will flicker. Use the temperature "+/-" or "v" buttons to adjust the current time, and press clock button again to exit setting.



**Timing ON/OFF Function**

To configure the function of the original remote control, press "TIME ON" or "TIME OFF" buttons, and the air conditioner timer lights will go on, indicating the air conditioner has entered the timed status. \*The timed on function of some of the air conditioner types is only valid only in the power off status.

**Warm Tips:**

- This remote controls is effective if the air conditooner receive works normally.
- If this remote control is intended to be not in use for a long time, please remove the batteries.
- It may possibly caused internal program disorder if this remote control is not operated correctly, in case of that,please take out the battery,and install the batteries 35 minutes later,then the remote control may recover normal.

B0063295

Руководство пользователя универсального пульта дистанционного управления воздушным кондиционером

**Информация о продукте**

С помощью универсального пульта управления воздушным кондиционером K-1036E+L можно осуществлять управление воздушными кондиционерами практически всех марок и моделей, в ПДУ предусмотрена функция автоматического поиска кода, он отличается низким энергопотреблением, наличием всех необходимых функций, возможностью отправки сигнала с большого расстояния, простотой настройки и эксплуатации, оригинальным внешним видом и удобной формой. Пульт снабжен большим ЖК-дисплеем с понятными обозначениями настроек, встроенными часами и функцией включения/отключения таймера, что значительно повышает удобство эксплуатации.

**Описание панели:**



**Установка батареек:**

1. Снимите крышку с отсека для батареек на ПДУ и вставьте 2 новые батарейки №7.
2. Установите крышку отсека для батареек. В левом углу ЖК-дисплея появится таймер.

**Настройка ПДУ**

В настоящем ПДУ предусмотрены четыре режима настройки, обозначенные как A/B/C. Выберите один из режимов.

**A Быстрый двухточечный поиск кода соответствующей модели**



Таблица соответствия кнопок и марок кондиционеров

ON/OFF	TEMP ▲	TEMP ▼	FAN
GREE/HAIER	Media/TOSHIBA/CHANGHONG	SHARP/KELONG	MITSUBISHI/OTHER
MODE	M.SWING	A.SWING	Time ON
LG/SAMSUNG	HITACHI/Panasonic	SANYO/HISENSE	CHIGAO/DAIKIN
Time Off			
FUJITSU/CARRIER			

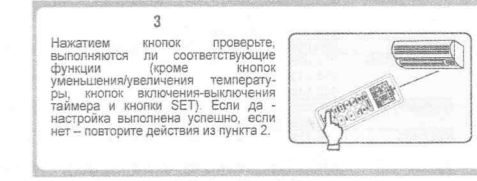
**B Ввод кода вручную**



**C Цифровой автоматический поиск кода кондиционера**

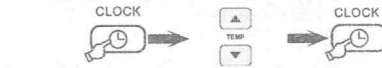


**C Цифровой автоматический поиск кода кондиционера**



**Функция настройки часов**

Для включения режима настройки часов нажмите и удерживайте в течение 3 секунд кнопку часов (Clock), после чего символ часов начнет мигать. Для установки текущего времени используйте кнопки увеличения/уменьшения температуры, чтобы выйти из режима, нажмите еще раз кнопку часов.



**Функция включения/выключения режима регулирования времени**

Для настройки времени работы ПДУ используйте кнопки включения/выключения режима регулирования времени (TIME ON/TIME OFF), загорающаяся индикаторная лампочка таймера кондиционера показывает включение режима регулирования времени. В некоторых моделях кондиционеров функция включения режима регулирования времени доступна, только если кондиционер находится в выключенном состоянии.

**Советы:**

- Нормальное функционирование ПДУ возможно только при исправном состоянии самого кондиционера.
- Если Вы планируете не использовать ПДУ в течение длительного времени, рекомендуем извлечь батарейки.
- При наличии нарушений в работе ПДУ извлеките батарейки и вставьте их повторно через 35 минут. После этого работа ПДУ может наладиться.

B0063377