

INSTRUCTION FOR UNIVERSAL REMOTE CONTROL

Thank you for using the remote controller. When it is the first time to put in the batteries, please try it first. If it could work well with all of its functions, the product can be used directly without setting it. However, if it could not work well, it should be set with the following methods before remote controlling your DVB. The remote controller would not lose its memory when the power is down so that you could replace the battery without resetting it.

Settings of Remote controller:

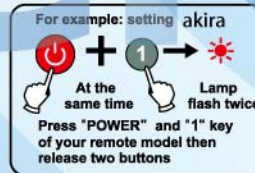
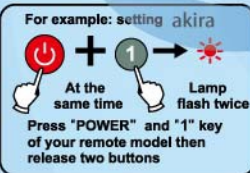
The remote controller has the following methods of settings, please choose any of them.

Inputting code:

1. Turn on TV manually, make it in a normal play state, point the remote controller at the TV, and then find the corresponding 1-digit code of the corresponding brand from the code table.
2. Press "POWER" and corresponding key of your remote control model, then release two button.
3. Test whether other function buttons (such as "Volume" buttons) could work well. If not, repeat steps 2 and 3 until you find the suitable set of code.

Automatically searching code:

1. Turn on TV manually, make it in a normal play state, point the remote controller at the TV.
2. Press "POWER" button, and hold about 6 seconds, the remote control will turn to automatically search mode. When volume appear on your TV, release the button on time, set to be finished.
3. Test whether other function buttons (such as "Volume" buttons) could work well. If not, repeat steps 2 until you find the suitable set of code.



Technical parameters

Remote Controlling Distance:
About 10 meters (varies by different types). Battery Type:
two pieces of AAA Batteries.

Настройка пульта дистанционного управления:

Для настройки пульта следует воспользоваться одним из способов, указанных ниже.

Ручной ввод кода:

1. Включить телевизор вручную, настроить его на нормальный режим работы, направить пульт дистанционного управления на телевизор, затем найти на рисунке пульт, соответствующий вашему.
2. Нажать кнопку POWER (ВКЛЮЧИТЬ) и цифру (например 1), соответствующую вашей модели пульта на рисунке.
3. Убедиться, что все остальные функции (например, кнопки изменения уровня громкости звука (Volume)) работают должным образом. При неправильной работе каких-либо кнопок повторить инструкции пунктов 2 и 3 до тех пор, пока не будет найдена подходящая кодовая комбинация.

Автоматический поиск кода:

1. Включить телевизор вручную, настроить его на нормальный режим работы, направить пульт дистанционного управления на телевизор.
2. Нажать кнопку POWER (ВКЛЮЧИТЬ) и удерживать ее в течение 6 секунд. Включит ся режим автоматического поиска кода. Дождаться появления индикатора громкости на экране телевизора, затем отпустить кнопку, чтобы завершить настройку.
3. Убедиться, что все остальные функции (например, кнопки изменения уровня громкости звука (Volume)) работают должным образом. При неправильной работе каких-либо кнопок повторить инструкции пунктов 2 и 3 до тех пор, пока не будет найдена подходящая кодовая комбинация.

Технические характеристики:

Дальность действия пульта дистанционного управления: около 10 метров (в зависимости от модели)
Тип батарей питания: 2 батареи типа AAA

POWER+1



POWER+1



POWER+2



POWER+2



POWER+3



POWER+4



POWER+5



POWER+6



POWER+7



POWER+8

